

PETA PARIWISATA KABUPATEN LAHAT PER-KECAMATAN

Kec. Gumay Ulu:

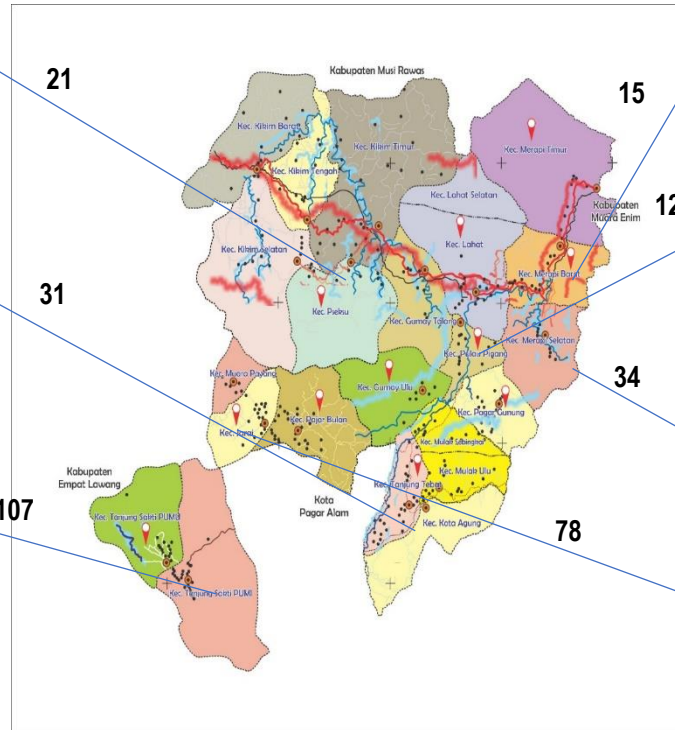
1. Situs Megalit 1, 2 dan 3
2. Cughup Buluh
3. Cughup Maung

Kec. Kota Agung:

1. Rumah Baghi
2. Batu Semen
3. Bukit JKK

Kec. Tanjung Sakti PUMI:

1. Teladas Baru
2. Agrowisata Tanjung Sakti
3. Gereja Santo Mikael
4. Sumber Air Panas



Kec. Merapi Barat:

1. Situs Megalit Batu Putri
2. TWA Isau-Isau

Kec. Pulau Pinang:

1. Kuliner Tanjung Sirih
2. Green Canyon
3. Cughup Panjang
4. Situs Megalit 1

Kec. Merapi Selatan:

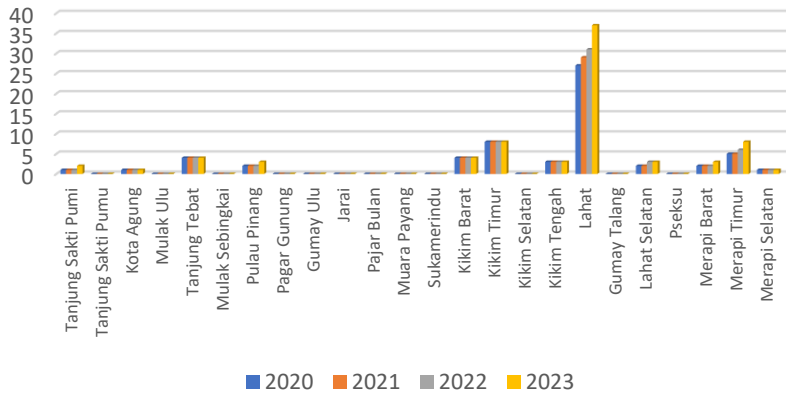
1. Bukit Besar
2. Bukit Serelo/
Bukit Jempol

Kec. Jarai:

1. Ayek Pacar
2. Situs Megalit
Kubur Batu

Gambar 10.1 Peta Pariwisata Kabupaten Lahat per Kecamatan

Jumlah Rumah Makan/Restoran Menurut Kecamatan di Kabupaten Lahat, 2020-2023

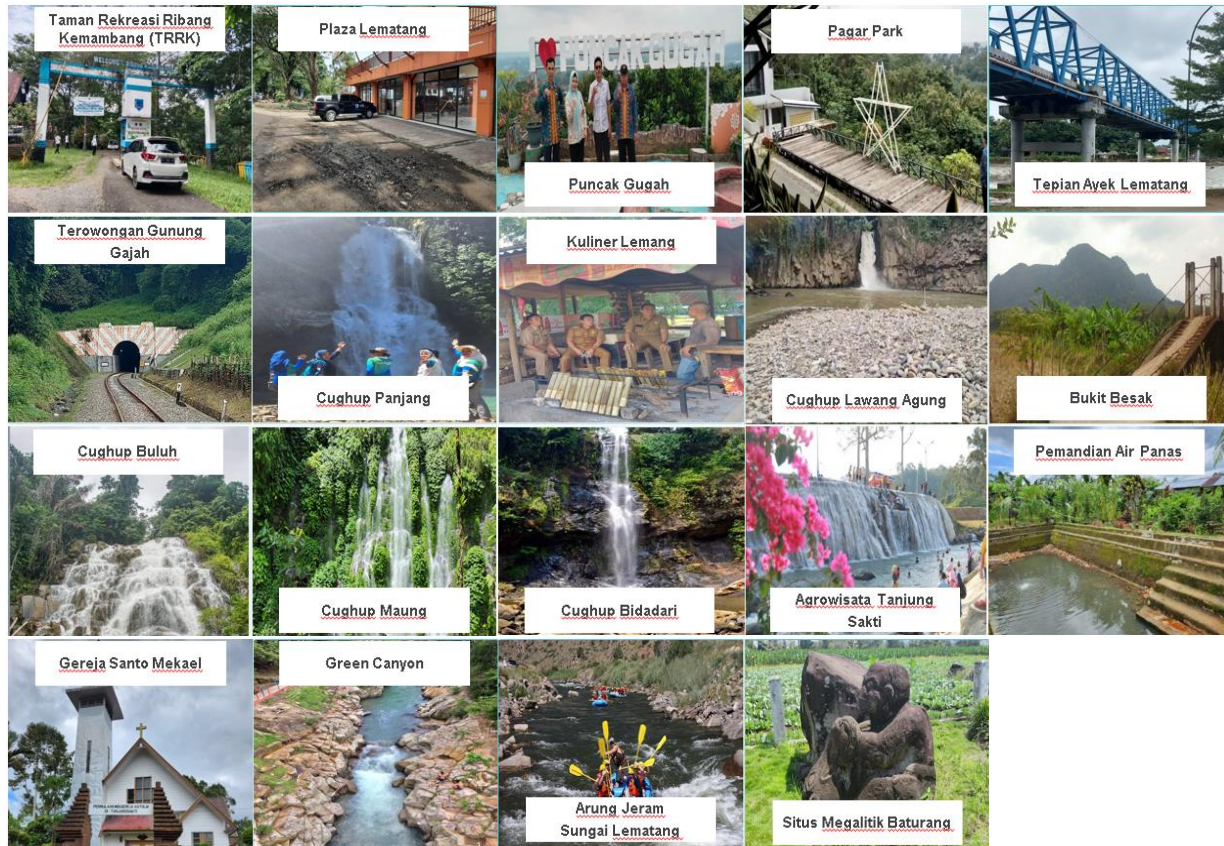


Gambar 10.2 Grafik Jumlah Rumah Makan/Restoran Menurut Kecamatan di Kabupaten Lahat, 2020-2023

Keterangan:

Kecamatan (1)	2020 (2)	2021 (3)	2022 (4)	2023 (5)
Tanjung Sakti Pumi	1	1	1	2
Tanjung Sakti Pumu	0	0	0	0
Kota Agung	1	1	1	1
Mulak Ulu	0	0	0	0
Tanjung Tebat	4	4	4	4
Mulak Sebingkai	0	0	0	0
Pulau Pinang	2	2	2	3
Pagar Gunung	0	0	0	0
Gumay Ulu	0	0	0	0
Jarai	0	0	0	0
Pajar Bulan	0	0	0	0
Muara Payang	0	0	0	0
Sukamerindu	0	0	0	0
Kikim Barat	4	4	4	4
Kikim Timur	8	8	8	8
Kikim Selatan	0	0	0	0
Kikim Tengah	3	3	3	3
Lahat	27	29	31	37
Gumay Talang	0	0	0	0
Lahat Selatan	2	2	3	3
Pseksu	0	0	0	0
Merapi Barat	2	2	2	3
Merapi Timur	5	5	6	8
Merapi Selatan	1	1	1	1
KABUPATEN LAHAT	60	62	66	77

Sumber: Dinas Pariwisata Kabupaten Lahat



Gambar 10.3 Objek Prioritas Pariwisata Kabupaten Lahat

Tabel 10.1 Portofolio Potensi Objek Daya Tarik Wisata (ODTW)

Alam <i>Nature</i> 84,38%	1. Wisata Sungai (<i>River Tourism</i>)	0%
	2. Ekowisata (<i>Eco Tourism</i>)	81,25%
	3. Wisata Petualang (<i>Adventure Tourism</i>)	3,13%
Budaya <i>Culture</i> 10,42%	1. Wisata Sejarah (<i>Historical Tourism</i>)	10,42%
	2. Wisata Kuliner (<i>Culinary Tourism</i>)	0%
	3. Wisata Belanja (<i>Shopping Tourism</i>)	0%
Buatan Manusia <i>Man Made/Minat Khusus</i> 5,2%	1. Wisata MICE (<i>MICE & Events Tourism</i>)	2,08%
	2. Wisata Olahraga (<i>Sport Tourism</i>)	1,04%
	3. Wisata Kota (<i>City Tourism</i>)	2,08%

Sumber: Dinas Pariwisata Kabupaten Lahat

Tabel 10.2 Jumlah Kunjungan Wisatawan, 2018-2023

Jumlah Kunjungan		Tahun
Wisata Nusantara	Wisata Mancanegara	
98.498	430	2018
84.487	85	2019
100.407	0	2020
651.009	0	2021
35.475	0	2022
88.486	0	2023

Sumber: Dinas Pariwisata Kabupaten Lahat